

Zestaw wentylacyjny CNWB 550/315 ST

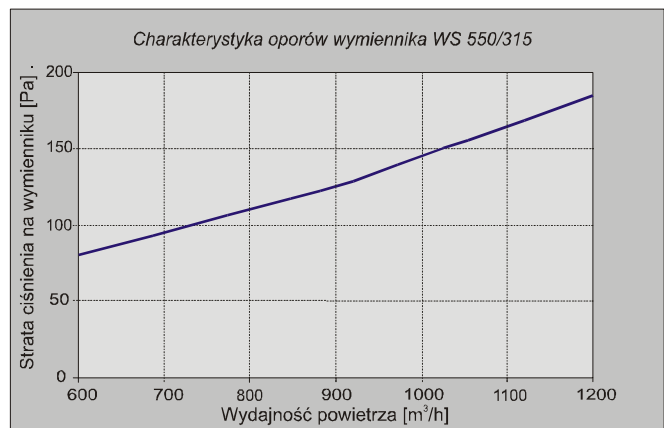
Dane techniczne

| | |
|-------------------------|-------------------------|
| Max. wydajność | 1 050 m ³ /h |
| Max. spręż dyspozycyjny | 490 Pa |
| Klasa filtracji | EU3; EU4 |
| Sprawność temperaturowa | 85 ÷ 92% |
| Pobór mocy | 130 ÷ 554 W |
| Max. pobór prądu | 2 x 1,00 A |
| Zasilanie | 230 V/50 Hz |
| Masa netto | ok. 96 kg |



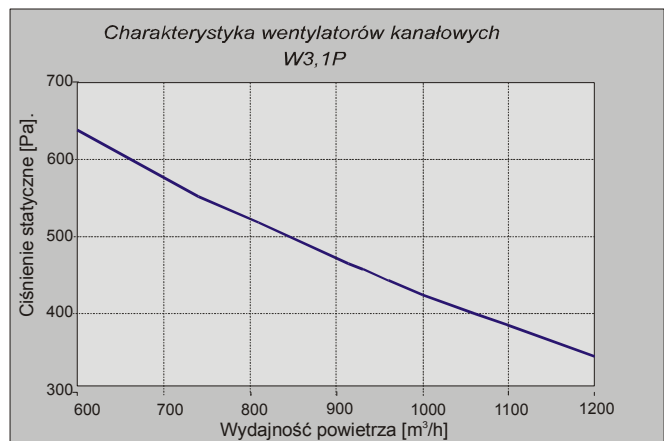
Spiralny wymiennik ciepła WS 550/315 BB-BB

| | |
|----------------------------------|----------|
| Średnica części roboczej | ϕ 550 mm |
| Średnica króćca przyłączeniowego | ϕ 315 mm |
| Średnica króćców odwodnienia | ϕ 16 mm |
| Max. temperatura pracy | 70 °C |
| Izolacja (wełna mineralna) | 30 mm |
| Waga wymiennika | 69 kg |



Wentylator kanałowy W3,1P

| | |
|---------------------------------------|---------------|
| Prędkość obrotowa | 2 700 obr/min |
| Moc [W] | 277 W |
| Prąd [A] | 1,00 A |
| Max. temperatura pracy | 40 °C |
| Max. ciśnienie akustyczne | 55 dB(A) |
| Waga wentylatora | 6 kg |
| <i>(dane dla jednego wentylatora)</i> | |



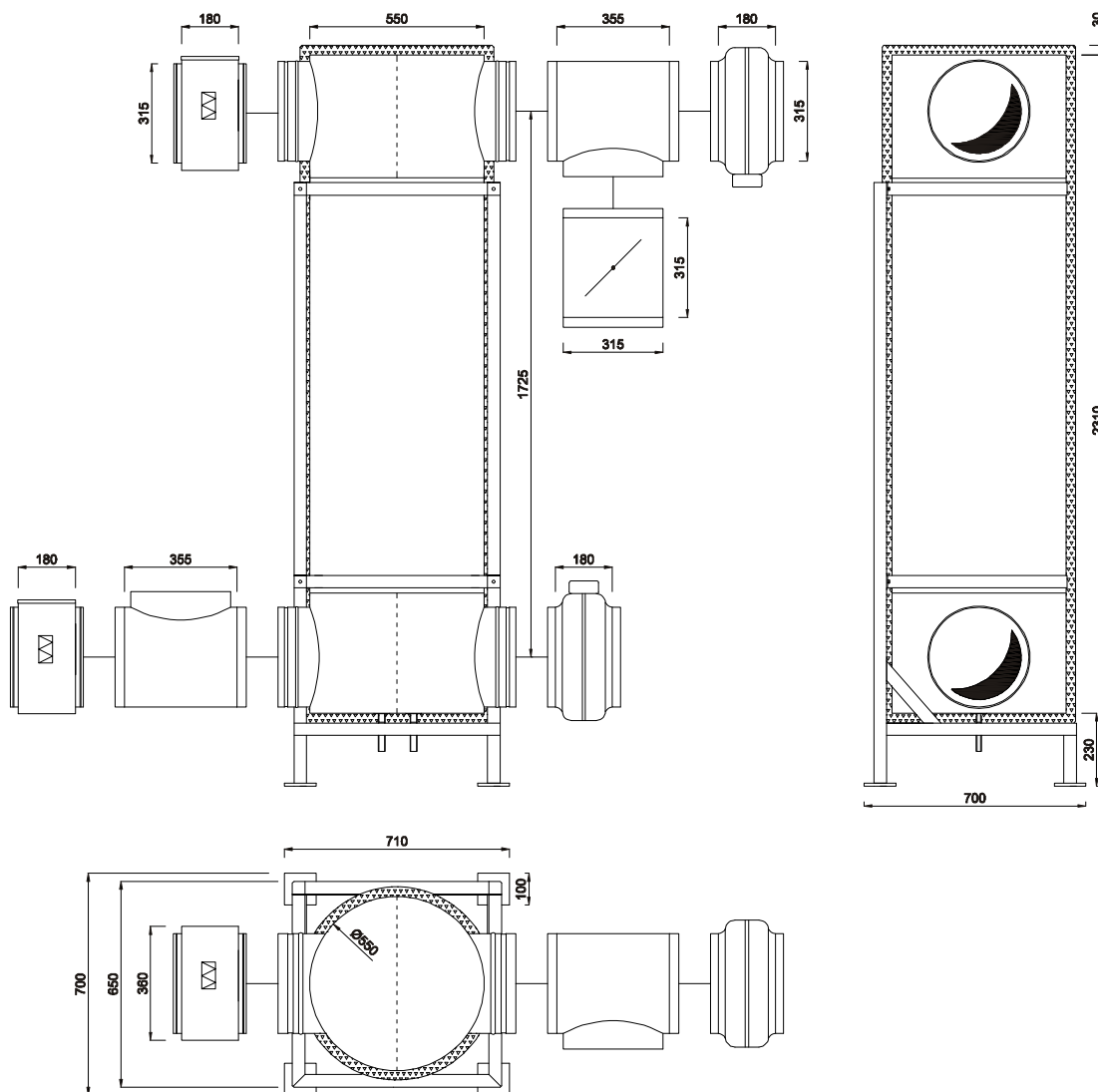
Informacje dodatkowe

Konstrukcja wsporcza wymiennika – wykonana ze stali, malowana
Przepustnica jednopłaszczyznowa ϕ 315 mm
Kaseta filtracyjna z wymiennym wkładem
Elastyczny kanał do połączenia elementów – 10 m
Trójniki wykonane ze blachy stalowej ocynkowanej – jako elementy by-passu
Możliwość konfiguracji zestawu

NOWY POZIOM KOMFORTU

Firma BARTOSZ zastrzega sobie prawo do wprowadzania zmian bez uprzedniej informacji

Wymiary zestawu wentylacyjnego CNWB 550/315 ST



Opcje dodatkowe:

| Nagrzewnice | | Chłodnice | | Tłumik |
|--|--|--|--|---------------------------|
| Wodna Typ: NW 5,5 | Elektryczna Typ: NE-O 315-6,0 | Wodna Typ: CW 5,5 | Freonowa Typ: CF 5,5 | |
| | | | | |
| Moc: 7,2[kW] Strata ciś.: 20[Pa] Temp. czynnika: 80/60[°C] Strata ciś. czynnika: 10,6[kPa] Przepł. czynnika: 0,32[m³/h] Wymiary*: 435x290x395 | Moc: 6,0 [kW] Strata ciś.: 30[Pa] Prąd: 8,7 [A] Zasilanie: 3x400 [V] Wymiary*: 400x315x415 | Moc: 7,9 [kW] Strata ciś.: 137 [Pa] Temp. czynnika: 6/12[°C] Str. ciś. czynnika: 14,7 [kPa] Przepł. czynnika: 0,31 [dm³/s] Wymiary*: 435x580x395 z odkraplaczem | Moc: 2,65 [kW] Strata ciś.: 88 [Pa] Czynniki: R410A;R407C Str. ciś. czynnika: 8,9[kPa] Przepł. czynnika: 0,02 [kg/s] Wymiary*: 435x580x395 z odkraplaczem | Wg. indywidualnego doboru |

* Wymiary a x b x h

Moc grzewcza obl. wg. parametrów powietrza przed/za nagrzewnicą 0/20 °C
 Moc chłodnicza obl. wg. parametrów powietrza przed/za chłodnicą: 30°C; 44% / 15°C; 84%

NOWY POZIOM KOMFORTU

Firma BARTOSZ zastrzega sobie prawo do wprowadzania zmian bez uprzedniej informacji